

衣柜,让你“衣衣”不舍

□本报记者 李艳苗

每当看到电视剧里女主角的超大衣帽间,摆放着各色各样的华服都会让我心生羡慕。其实好多女孩子和小记一样做梦都想拥有一个自己的衣柜,甚至是独立的衣帽间,站在衣柜的面前,看镜子里的自己,享受着……

定制衣柜,创建衣帽间

如今,定制家具已成为一种流行。科曼多整体衣柜潘静经理说,定制整体衣柜具有两方面的特点:一方面它可以根据消费者的生活喜好和服饰多少来自由选择,做到投其所好的同时,也在体现一种个性主义。另一方面,它可以合理地利用房屋体积,根据房型来量身定制,不浪费任何空间,符合现代人的生活要求。如今,整体衣柜除了以往的收纳功能外,更多的是在美化生活,提高生活质量。这其中,实用是最为关键的。

史丹利整体衣柜区域经理王勇智告诉记者:“随着人们生活品质的提升,衣帽间的装修也开始热起来。有些小户型消费者专门将户型进行改造,隔出部分空间充当衣帽间;而两室两卫的业主们,大都将主卧的卫生间改造成衣帽间。这就需要根据房型情况,来选择衣柜的造型,一字型、L型或U型,衣柜的高度和长度也可以自由定制,这样一来,方便了消费者的生活,也相对实惠经济。”



功能体现人性化

科技的发展影响着生活的方方面面,对于衣柜,先进的功能性同样体现着科技的创新。在如今的时尚生活中,人们对衣柜的要求也越来越高,不但要能收纳储藏,还要有分类、整理、便捷、美观等功能。王勇智经理介绍,衣柜的功能化与人性化日渐凸显。其中手动升降衣架、自由调节隔板、裤架领带架、拉篮、折叠穿衣镜、鞋架、亚克力或艇型抽屉、格子架等成为衣柜必不可少的配件。

“整体衣柜的最大特点,就是为消费者量身定做,不同的功能适合不同的消费者,比如经常穿西装的业主,就需要领带架或领带格;鞋多的女士则选择多排鞋架。”潘静经理告诉记者。邦元整体衣柜潘姓工作人员指出,现在的家具,在很多地方,都体现着一种人性化,不断地满足消费者的生活需要。

柜门的百态景象

定制衣柜分为柜体和柜门两个步骤,柜体多体现功能,而柜门则体现着美观。柜门的款式直接影响着家

居的风格。

法国国家菲亚衣柜梵姓工作人员介绍,柜门的种类很多,如皮质效果的、玻璃夹纱的、艺术玻璃的、烤漆的、百叶的、灰镜的等,都是现在比较流行的柜门款式。消费者可以根据家里的整体风格,来挑选不同材质的柜门。“其实,衣柜中最重要的要属柜门了,因为柜门不仅是外观的原因,更

重要的是因为柜门需要长期开关,因而质量一定要有保证。柜门有推拉和折叠两种,一般情况下推拉柜门较省空间,而折叠门适合面积较大的空间。建议消费者在定制衣柜时,要特别注意滑轮、轨道、钛镁合金门边框等五金配件,只有五金质量好,柜门的寿命才会长,安全性也较高。”王勇智经理说道。

相关链接

衣柜选购注意三方面

□本报记者 李艳苗

选择衣柜时,应该注意哪方面呢?史丹利整体衣柜区域经理王勇智给出答案。

一、看环保。衣柜需长期使用,它的环保必会影响家人的身体健康。市面上衣柜的板材以刨花板、密度板居多。一般情况下,优质的板材要达到欧洲 E1 级最高标准,甲醛含量低于 0.9mg/100mg。同时建议消费者购买时,注意商家是否拥有国家权威的检测报告,符合国家强制性标准 GB18584-2001 标准,甲醛释放量 ≤ 1.5mg/L,含水率在 5-11 之间;有时还要注意有板材上的品牌标识,以做防伪之用。

二、看五金。整体衣柜的五金配件也很关键,有碳钢、钛合金、铝合金等

几种,其中要看滑轮是否顺滑、耐磨、耐压,密封是否严密;滑道是否顺畅、推拉自如,没有振动没有声音;边框是否质地坚固,支撑力强,抗划伤能力强等;配备的拉篮、裤架以及领带架等是否齐全,稳定性是否较好;铰链、合页、连接件、螺丝等是否质量过关。

三、看工艺。定制整体衣柜,工艺显得尤为重要。精细的工艺体现在多方面:封边上,机器封边大都均匀,没有毛糙;背板上,最好不要使用钉子钉,时间长容易生锈,影响使用寿命;推拉门框,横截面是否光滑无毛刺;钉子固定是否牢固,以免松动等;订制整体衣柜,流水线的生产及全自动机器封边保证了整体衣柜密封度及精细度,自然有高品质,建议消费者在购买时多留意细节工艺,小部分才能体现大品质。

家居宝贝

艺术仿古电话

□本报记者 李艳苗

近日,记者走访家居市场后发现,赋有艺术仿古的电话成为现在家居流行的典范。正如电视剧里的场景,女主人对着电话高谈阔论的谈时尚,其实手中的电话机就是时尚的最好体现。

艺术仿古电话,融合着欧式风情,加上独特造型,还有那艺术感十足的印花,光是外观就足够吸引眼球,为家里增添了浓浓的复古情怀。艺术仿古电话的听筒,造型独特,带给人们愉悦的听说享受;圆盘按键轻巧精致,细腻中体现质感;而机身的立式挂筒,加上金属质感的挂架,都让电话像公主一样,显得尤为高贵。除了以往的复古色外,现在的白色印花款式,也成为消费者购买的主流。如果搭配上相仿的相框、闹钟,更是角落里难得的复古风景。

艺术仿古电话,大多适合欧式风



格或田园风格的家居设计,用细节的点缀,来衬托主人的品味,让家也刮起浓浓的复古风。

“实木”家具并非都用纯实木

很多人以为,实木家具是全部用实木做成的家具,其实不然。据百业内人士介绍,新的《木家具通用技术条件》标准将实木家具分成三类:纯实木家具、实木家具和实木贴面家具。

只有所有的零部件都采用实木制作的家具才能称为纯实木家具;实木家具也叫板木结合家具,也就是台面、桌(椅)腿等框架采用实木,而侧板、底、顶、搁板等部位用人造板(密度板、刨花板等都属于人造板)制作的家具;而实木贴面家具则是用人造板制作,表面用实木单板进行装饰的家具。

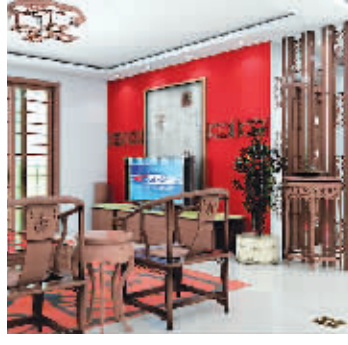
在市场上,有商家会以板木结合或实木贴面家具来冒充纯实木家具。

所以在购买前,您一定要先问清楚相中的实木家具到底是纯实木的,还是板木结合的,或者是实木贴面的,在签署合同时,一定要将主材和辅材的材质清楚地写入合同中。

其实,要想分辨实木家具并不难。纯实木家具都是用实木制作,因此没有封边条,横面(水平面)和竖面(垂直面)的纹路、年轮都能顺承下来,用的时间越长颜色越深;如果有部分符合这个特点,部分不符合,说明是板木结合的实木家具,如果零部件的结合点都有封边,家具表面虽具有实木独有的天然纹路,但颜色发青,使用一段时间后颜色不变,说明是实木贴面家具。

乐乐

流行情报



中国古典家具以明清家具为代表,它集中国古典传统文化与传统技艺于一体,体现着中国家居文化的特有气质。如今具有悠久历史传统的中

木家具巧保养

一定要慎重,切不可使用一些含有化学腐蚀成分的低劣产品,避免漆膜起泡或出现破裂,甚至细微部分发生脱落。

木家具表面如有了污渍,千万不可使劲猛擦。可用温茶水将污渍轻轻去除,等到水分挥发后在原部位涂以少许光蜡,然后轻盈地磨拭几次以形成保护膜。要注意:切忌使用酒精、汽油或其他有腐蚀性的化学溶剂,以免

造成漆膜损伤。

应尽量避免室外阳光对木家具整体或局部的长时间曝晒,其摆放位置最好在能够躲开阳光照射进来的地方,或用半透明的薄纱窗帘隔开日光直射。这样,既不影响室内采光,还能使柔光为居室平添几许温馨浪漫的情调,同时又保护了室内家具。

王宇

家具拆卸 专业拆装更可靠

业务,都推出拆装家具的服务项目,单件收费从数十元到150元不等。不过,这些搬运师傅多半不是专业出身,拆装出现问题一般也难以追究其责任。据记者调查,眼下市面上一些家具卖场或品牌都承诺,在购买之日起1至2年内都会提供免费上门服务。让专业的安装师傅免费上门服务帮你拆装家具,也许将为你的乔迁之喜更添几分和谐。

众所周知,定制家具皆为个性户

型的空间尺寸“量体定制”,因此拆装的可能性较小。不过,如果新居的户型结构(如层高、纵深等)大体雷同,也可以考虑整体搬迁或局部挪移。

许多定制家具都采用入墙式设计,拆卸时要尽量避免对家具和墙体的损坏。如为了防虫、防灰、防潮,像封板与天花、侧板与墙壁之间大多用玻璃胶封边,拆卸时用刀具割除,切忌不能划伤墙体和天花板。

汪洋

当代古典家具成白领新宠

国古典家具抖落历史的封尘,成为一些时尚白领家庭的新宠,形成了一股古典家具潮流,带给人们一缕别有情致的古韵。

古典家具蕴涵着中华民族浓郁的历史和文化、品类丰富,文化内涵源远流长,从宫廷专用的车、轿、桌、椅、案、屏、墩,到百姓人家使用的屏风、酒柜、电视柜、陈列柜、立柜、多宝阁,已经形成了一个完整的中国古典家具制作体系。“古典家具”将老家具悠悠古韵和现代崇尚现实的审美追求融会贯通,相得益彰,扮靓了现代人的家居生活。一般说来,明式家具的造型洗练大方、气韵主动,体现了

一种简约明快的风格,具有一种“天然去雕琢”的艺术品格;清式家具则以其雕饰精美、雍容典雅成为古典家具中的佼佼者。近年来,许多古典家具的加工、改良、复制大多沿着明、清家具的脉络展开,而“古典家具”的硬木家具也主要是明清风格的。

有的人总认为喜好古典家具的人群年龄一定是偏大的,思想也有旧的味道了。其实不然,古典家具的青睐者也不乏时尚年轻白领,他们在享受生活快节奏的同时,也需要体会一份优雅,品味一种气质,古典家具正以它亘古不变的典雅风格与时尚相遇。

黑杜